



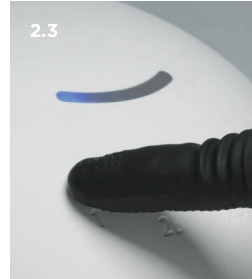
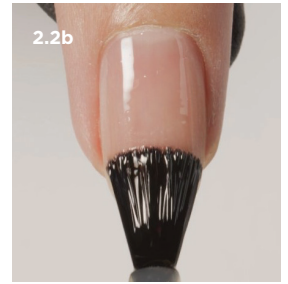
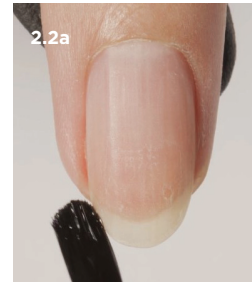


2

## CND™ SHELLAC™

Améliorez la qualité et la rapidité du service avec la méthode CND™ de pose de vernis en 5 points - une approche facile et systématique qui fera ressortir le meilleur de CND™ SHELLAC™. (Pour des informations plus détaillées, voir le protocole CND™ pour la méthode de pose de vernis en 5 points).

1. Faites rouler le flacon entre vos paumes pour le mélanger.
2. Appliquez une fine couche de la base CND™ SHELLAC™ choisie sur le bord de l'extension et la surface de l'ongle.
3. Appliquez sur cinq ongles et polymérisez chaque main pendant 10 secondes dans la lampe CND™ LED sur le bouton préréglé 1. Ne retirez pas le film supérieur après avoir sorti les ongles de la lampe.



3

## CND™ SHELLAC™ APPLICATION

...

...  
o. o..  
....

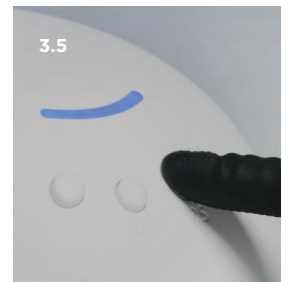
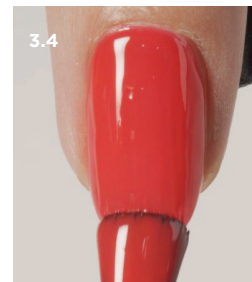
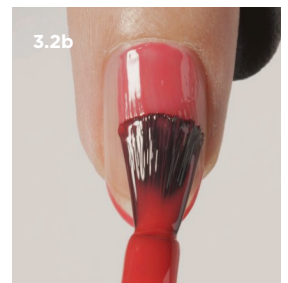
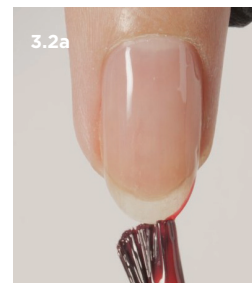
..

....  
....

... o  
... ..  
...H

..

.....



4

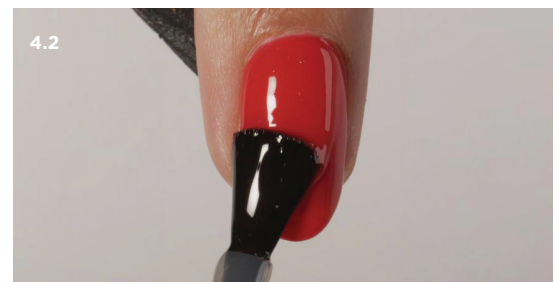
## CND™ SHELLAC™ APPLICATION DE TOP

D E T

ED D

D E

o o



© 2024 Insight Cosmetics SAS · www.insightcosmetics.fr