

Protocole

CND™

Méthode CND™ de Pose de Vernis en 5 Points

Améliorez la qualité et la rapidité du service grâce à une méthode d'application rationalisée et cohérente pour tout service de couleur. La **Méthode CND™ de Pose de Vernis en 5 Points** est une approche simple et systématique pour une pose de vernis parfaite.

PRODUITS CND™ NÉCESSAIRES

CND™ SHELLAC™ Vernis gel*

- Base
- Couleur
- Top

CND™ VINYLUX™ Vernis Longue Durée*

- Color Coat
- Top Coat

ACCESSOIRES/ÉQUIPEMENT NÉCESSAIRES

Lampe LED CND™
Serviette de toilette

*en option

CONSEILS DE PRO :

Lorsque vous utilisez le Vernis Longue Durée CND™ VINYLUX™, allégez le toucher et faites flotter le pinceau sur la surface de l'ongle ; avec le Vernis Semi-Permanent CND™ SHELLAC™, intensifiez le toucher et aplatissez le pinceau sur l'ongle en gardant toutes les couches fines et uniformes.

Point 1 BORDEZ L'ONGLE

Bordez l'ongle pour éliminer l'accumulation de produit pendant la pose et assurer un scellement parfait, même sur les ongles les plus courts.

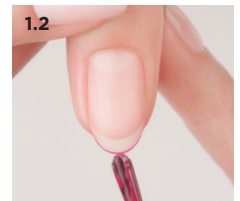
1. Sortez le pinceau du flacon et en essuyez les deux cotés sur le goulot pour enlever l'excédent de produit, et aplatir les poils du pinceau des deux cotés.
2. Avec le pinceau aplati, colorez une fine ligne le long du bord libre de l'ongle pour sceller et assurer une couverture complète.



Point 2 GOUTTE AU MILIEU

En plaçant d'abord le pinceau au centre de l'ongle, on évite d'inonder la cuticule de vernis et on obtient une application et une couverture précises.

1. Retirez le pinceau du flacon en recueillant une petite perle d'un côté. Aplatissez et égouttez l'autre côté sur le goulot de la bouteille.
2. Placez la perle au centre de l'ongle et faites-la glisser jusqu'au bord libre. Soulevez le pinceau, inclinez le doigt vers le bas et dirigez le pinceau vers la ligne de la cuticule, avec une légère pression sur le pinceau. Faites le glisser vers le bord libre pour compléter la couverture du centre de l'ongle.



Pont 3 TOURNEZ À DROITE

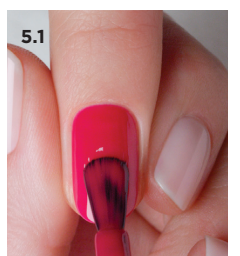
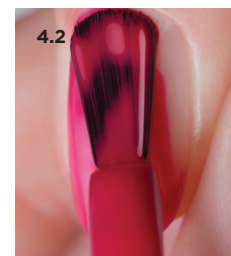
Note : Ne retrempez pas le pinceau. La perle créée à l'étape précédente doit être suffisamment grande pour recouvrir l'ensemble de l'ongle.

1. Tournez le doigt vers la droite et tirez le pli latéral vers l'arrière de manière à ce que le côté gauche de l'ongle soit clairement visible.
2. En utilisant le côté gauche du pinceau, appliquez la couleur sur le côté gauche de l'ongle, en suivant le contour de la paroi latérale aussi près que possible de la ligne de la cuticule jusqu'au bord libre.



Point 4 TOURNEZ À GAUCHE

1. Tournez le doigt vers la gauche et tirez le pli latéral vers l'arrière de façon à ce que le côté droit de l'ongle soit clairement visible.
2. En utilisant le côté droit du pinceau, appliquez la couleur sur le côté droit de l'ongle, en suivant le contour de la paroi latérale aussi près que possible de la ligne de la cuticule jusqu'au bord libre.



Point 5 AFFINEZ & RÉPÉTEZ

1. Affinez et répétez avec chaque couche de couleur pour obtenir une couverture supplémentaire, en affinant et en perfectionnant la marge libre minuscule.

CND, COOLBLUE, OFFLY FAST, SCRUBFRESH, KANGA et KOALA BUFFER sont des marques de commerce de Creative Nail Design, Inc. ©2023 CND, Inc. CND-23-0286

We share Knowledge, Passion & Great Techniques
ICG INSIGHT COSMETICS

© 2024 Insight Cosmetics SAS · www.insightcosmetics.fr