

Protocole

CND™

CND™ SHELLAC™ APPLICATION FRENCH

La manucure "French" est un look classique et intemporel. La clé d'une belle manucure French est la précision et l'attention portée aux détails. CND™ SHELLAC™ combine la facilité du vernis avec un temps de séchage très court, une brillance éblouissante, une tenue de plus de 2 semaines, et une Dépose Papillon™ impeccable.

PRODUITS CND™ NÉCESSAIRES

- COOLBLUE™ Nettoyant pour les mains
- OFFLY FAST™ Dissolvant Doux
- CUTICLEAWAY™ Émoulinant Cuticules Professionnel*
- SCRUBFRESH™ Nettoyant Surface Ongles
- CND™ SHELLAC™ Base
- CND™ SHELLAC™ Couleur
- CND™ SHELLAC™ Top
- SOLAROIL™

ACCESSOIRES/ÉQUIPEMENT NÉCESSAIRES

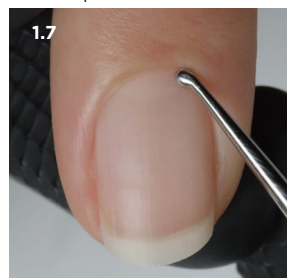
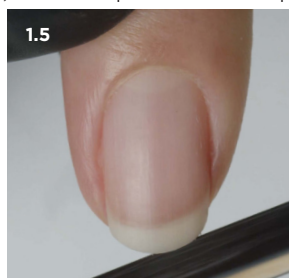
- LAMPE LED CND™
- Serviettes pour les mains
- Cotons non pelucheux
- Brosse pour la poussière désinfectable*
- Alcool isopropylique à 99
- Limes et buffers
- Pousse-cuticules
- Pince à manucure
- Coupe-ongles
- Curette
- Pinceau de nail art fin

*en option

Étape 1 PRÉPAREZ UNE MANUCURE.

P

1. Faites se laver les mains à la cliente avec du savon et de l'eau et les sécher avec une serviette.
2. Massez le nettoyant pour les mains COOLBLUE™ dans les mains de la cliente.
3. Si nécessaire, retirez toute couleur existante de l'ongle naturel à l'aide d'un dissolvant à base d'acétone (OFFLY FAST™ Moisturizing Remover) et d'un coton non pelucheux.*
4. Si nécessaire, coupez la longueur de chaque ongle, à l'aide d'un coupe-ongles.
5. Formez le bord libre de chaque ongle à l'aide d'une lime fine de 240 grains (Kanga™ File ou Koala Buffer™).
6. Faites glisser délicatement un pousse-cuticules le long de la plaque de l'ongle vers le repli proximal de l'ongle (zone de la cuticule) et le long de chaque repli latéral (côtés de l'ongle) pour soulever et détacher toute cuticule (tissu non vivant) de la plaque de l'ongle.**
7. Guidez délicatement une curette le long de la plaque unguéale pour retirer les tissus non vivants de l'ongle.
8. Si nécessaire, utilisez une pince à manucure pour retirer avec précaution les morceaux de peau détachés ou les envies.



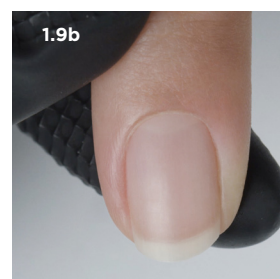
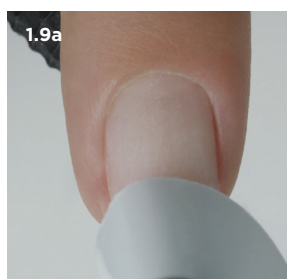
* Les dissolvants à base d'acétone comme CND™ OFFLY FAST™ sont le moyen le plus rapide et le plus sûr d'enlever le vernis à ongles. Les dissolvants sans acétone dissolvent l'émail plus lentement et "étalent" la couleur sur la zone de la cuticule, ce qui risque de provoquer une surexposition.

** Pour les clientes qui accumulent une cuticule excessive entre les services, appliquez une petite quantité de CND™ CuticleAway™ Professional Cuticle Remover uniformément autour de la cuticule de chaque ongle et effectuez le service de cuticules. Veillez à bien frotter les ongles avec du savon et de l'eau courante pendant 20 à 30 secondes pour bien éliminer le dissolvant pour cuticules, puis séchez-les avec une serviette.

E
P

ÉLIMINEZ LES CONTAMINANTS DE LA SURFACE ET PURIFIEZ LA PLAQUE UNGUÉALE.

9. Nettoyez en profondeur et déshydratez temporairement les couches de la plaque unguéale avec SCRUBFRESH™ à l'aide d'un coton non pelucheux. Tirez la peau vers l'arrière et frottez l'ongle comme si vous vouliez enlever du vernis à ongles rouge.

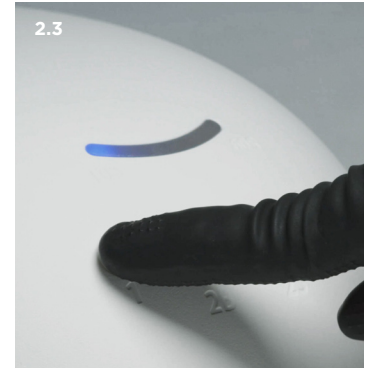
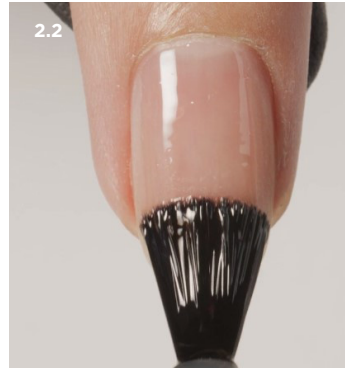


Étape 2

CND™ SHELLAC™ APPLICATION DE BASE

Améliorez la qualité et la rapidité du service avec la méthode CND™ de pose de vernis en 5 points - une approche facile et systématique qui fera ressortir le meilleur de CND™ SHELLAC™. (Pour des informations plus détaillées, voir le protocole CND™ pour la méthode de pose de vernis en 5 points).

1. Faites rouler le flacon entre vos paumes pour le mélanger.
2. Appliquez une fine couche de la base CND™ SHELLAC™ choisie sur le bord de l'extension et la surface de l'ongle.
3. Appliquez sur cinq ongles et polymérisez chaque main pendant 10 secondes dans la lampe CND™ LED sur le bouton 1 préprogrammé. Ne retirez pas le film supérieur après avoir sorti les ongles de la lampe.

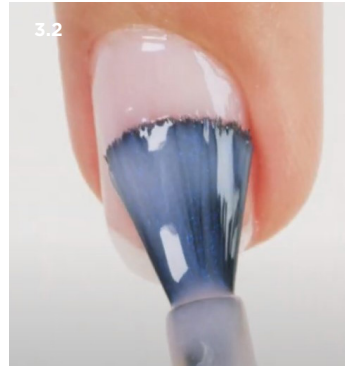


Étape 3

CND™ SHELLAC™ APPLICATION DE COULEUR

1. Secouez vigoureusement pour mélanger.
2. Appliquez une fine couche de couleur CND™ SHELLAC™ sur le bord de l'extension et la surface de l'ongle (cette couche sera légèrement semi-transparente si elle est appliquée correctement).
3. Appliquez sur cinq ongles et polymérisez chaque main pendant une minute dans la lampe LED CND™, au bouton 2S préprogrammé. Ne retirez pas le film supérieur après avoir sorti les ongles de la lampe.

OPTION : Appliquez une seconde couche fine de couleur sur la surface de l'ongle. Appliquez sur les cinq ongles et polymérisez chaque main pendant une minute au bouton 2S. Ne retirez pas le film supérieur après avoir sorti les ongles de la lampe.



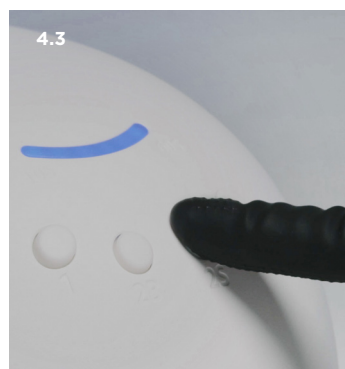
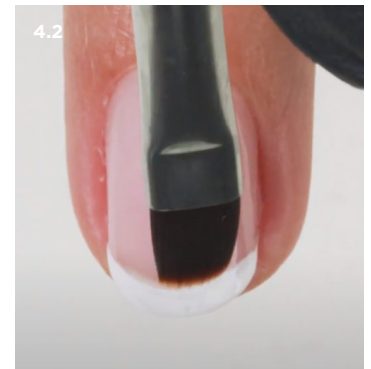
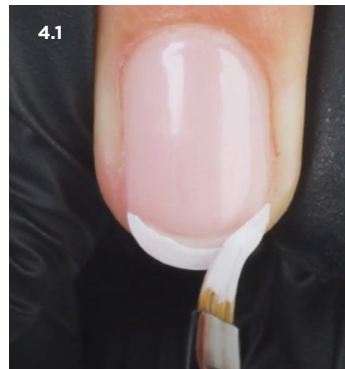
Étape 4

CND™ SHELLAC™ APPLICATION FRENCH

1. Appliquez une fine couche de la teinte blanche choisie de CND™ SHELLAC™ sur le bout des ongles et le bord de l'extension, en une ligne de sourire arquée, pour flatter la forme de l'ongle.
2. Une autre possibilité serait d'utiliser un pinceau de détail ou un pinceau stripeur pour appliquer la ligne de sourire. Si nécessaire, détaillez soigneusement avec le pinceau ovale plat CND™ ProSeries Gel légèrement humidifié avec de l'alcool isopropylique à 99 % pour perfectionner la ligne de sourire.

À noter : l'application de la ligne blanche du sourire sur une couleur permet de s'assurer que le pinceau de détail n'enlève pas la couche de base critique lors de cette étape de perfectionnement.

3. Appliquez sur cinq ongles et polymérisez chaque main pendant une minute dans la lampe LED CND™, au bouton 2S préprogrammé. Ne retirez pas le film supérieur après avoir sorti les ongles de la lampe.



Étape 5

CND™ SHELLAC™ APPLICATION DE TOP

1. Faites rouler le flacon entre vos paumes pour mélanger les ingrédients.
2. Appliquez une fine couche de CND™ SHELLAC™ Top Coat sur chaque bord d'extension et sur la surface de l'ongle.
3. Appliquez sur cinq ongles et polymérisez chaque main pendant une minute au bouton 3 préprogrammé de la lampe LED CND™.
4. Retirez le film supérieur à l'aide d'un coton non pelucheux saturé d'alcool isopropylique à 99 %. À noter : cette étape n'est pas nécessaire pour le top coat CND™ SHELLAC™ No-Wipe+.
5. Appliquez une goutte de SOLAROIL™ pour conditionner l'ongle.

