



CND™ VINYLUX™

...HO..

PRODUITS CND™ NÉCESSAIRES

- COOLBLUE™ Nettoyant pour les mains
- OFFLY FAST™ Dissolvant Doux
- CUTICLEAWAY™ Dissolvant Cuticules Professionnel*
- SCRUBFRESH™ Nettoyant Surface Ongles
- CND™ VINYLUX™ Couleur
- CND™ VINYLUX™ Top
- CND™ SOLARSPEED SPRAY™ à séchage rapide

ACCESSOIRES/ÉQUIPEMENT NÉCESSAIRES

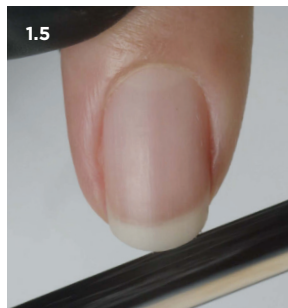
- Serviettes pour les mains
- Cotons non pelucheux à dos en plastique
- Brosse pour la poussière désinfectable*
- Limes et buffers
- Pousse-cuticules
- Pince à manucure
- Coupe-ongles
- Curette

*en option

1

P

.H ..
.
.... O.HO O H O.
.OH
.. HO O
... HO O ..
. O... O
..O... O
. O
.H.....



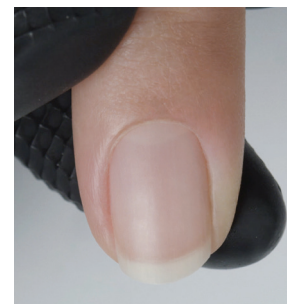
* Les dissolvants à base d'acétone comme CND™ OFFLY FAST™ sont le moyen le plus rapide et le plus sûr d'enlever le vernis à ongles. Les dissolvants sans acétone dissolvent l'émail plus lentement et "étalent" la couleur sur la zone de la cuticule, ce qui risque de provoquer une surexposition.

** Pour les clientes qui accumulent une cuticule excessive entre les services, appliquez une petite quantité de CND™ CuticleAway™ Professional Cuticle Remover uniformément autour de la cuticule de chaque ongle et effectuez le service de cuticules. Veillez à bien frotter les ongles avec du savon et de l'eau courante pendant 20 à 30 secondes pour bien éliminer le dissolvant pour cuticules, puis séchez-les avec une serviette.

E
P



9. Netto e e pro o e ret r te te por re e tle co c e
el pl e le ec SCRUBRES™ l e coto o
pel c e o pl t e. re l pe er l r r re et rotte lo le
co e o o le e le er er o le ro e.

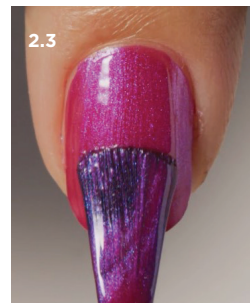
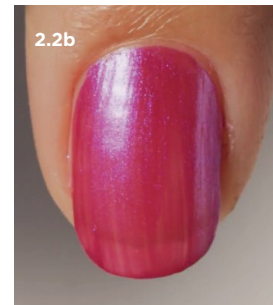
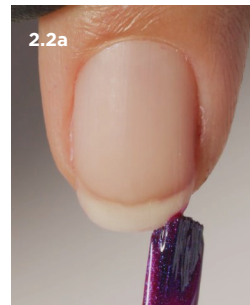


Étape 2

CND™ VINYLUX™ APPLICATION DE COULEUR

Améliorez la qualité et la rapidité du service avec la méthode CND™ de pose de vernis en 5 points - une approche facile et systématique qui fera ressortir le meilleur de CND™ SHELLAC™. (Pour des informations plus détaillées, voir le protocole CND™ pour la méthode de pose de vernis en 5 points).

1. Faites rouler le flacon entre vos paumes pour le mélanger.
2. Appliquez une fine couche de la couleur CND™ VINYLUX™ choisie sur le bord de l'extension et la surface de l'ongle.
3. Appliquez une deuxième couche fine de couleur sur la surface de l'ongle. La deuxième couche fournira de la couverture et de la couleur supplémentaires, affinant et perfectionnant les minuscules marges libres à chaque couche.



Step 3

CND™ VINYLUX™ APPLICATION DE TOP

1. Faites rouler le flacon entre vos paumes pour le mélanger.
2. Appliquez une fine couche du top coat CND™ VINYLUX™ choisi sur chaque bord d'extension et sur la surface de l'ongle.
3. Après une minute, vaporisez les ongles avec le CND™ SOLARSPEED SPRAY™ pour accélérer le temps de séchage et conditionner les ongles et la peau environnante.

