

Protocole

CND™

CND PLEXIGEL™ Remplissage

Le remplissage est une méthode qui permet de maintenir l'équilibre et la beauté de la prothèse pendant la pousse de l'ongle naturel.

PRODUITS CND™ NÉCESSAIRES

- COOLBLUE™ Nettoyant pour les mains
- OFFLY FAST™ Dissolvant Doux
- SCRUBFRESH™ Nettoyant Surface Ongles
- CND™ Limes et Buffers
- CND PLEXIGEL™ Bonder
- CND PLEXIGEL™ Shaper
- CND PLEXIGEL™ Builder
- CND PLEXIGEL™ Protector Top Coat
- CND™ SHELLAC™ Color Coat*
- CND™ SHELLAC™ Top Coat*

ACCESSOIRES/ÉQUIPEMENT NÉCESSAIRES

- Lampe LED CND™
- Serviette de toilette
- Savon pour les mains
- Cotons non pelucheux
- Alcool isopropylique 99%
- Pousse-cuticules
- Pince à manucure
- Coupe-ongles
- Curette
- Ponceuse*

*en option



Étape 1 NETTOYER LES MAINS

1. Demandez à la cliente de se laver les mains avec du savon et de l'eau courante pendant 20 à 30 secondes, puis de les sécher avec une serviette.
2. Massez le nettoyant pour les mains COOLBLUE™ dans les mains de la cliente ou du client.

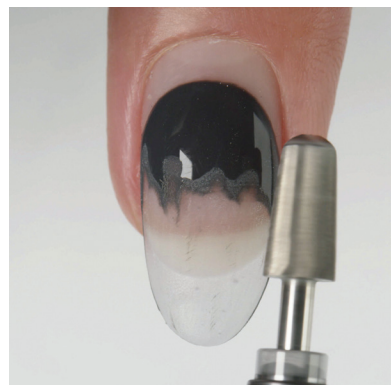
Étape 2 ÉVALUEZ L'ONGLE

1. Déterminez si les ongles présentent des problèmes potentiels.
 - i. Si les ongles ne présentent aucun problème, l'objectif est de rétablir la longueur originale, de réduire le volume et d'appliquer du produit frais pour rétablir l'intégrité structurelle de l'ongle.
 - ii. Si les ongles reviennent avec des problèmes, limez chaque zone pour éliminer le problème, puis remplacez le produit pour éviter de nouveaux problèmes.



Étape 3 PRÉPARATION AVEC LIME

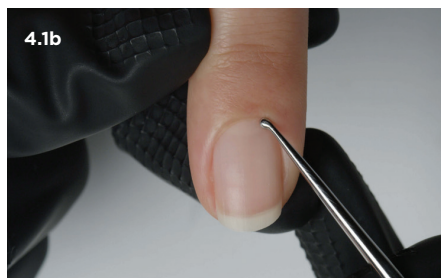
1. Pour un enlèvement rapide et efficace, utilisez une ponceuse pour enlever la couleur et réduire le volume de l'ongle jusqu'à 85 % en commençant par la zone 1.
 - a. Rétablissez la longueur et réduisez l'épaisseur de toute la zone 1 à l'aide d'une lime de grain 100/180 ou d'une fraise de grain moyen à grossier à ½ vitesse de ponceuse.
 - b. Maintenez la lime parallèle à l'ongle afin de l'amincir uniformément.
 - c. Dans le cas d'un gainage d'ongle naturel, exposez une petite marge de kératine tout autour du bord de l'extension afin de le border à nouveau avec du produit frais.
2. Affiner la zone 2 et effiler les parois latérales.
 - a. Préparez les fissures à réparer en réduisant l'épaisseur de la zone autour de la fissure. Réduisez l'épaisseur jusqu'à la base de la fissure (qui correspond généralement à la plaque unguéale naturelle).
 - b. Amincissez et effilez les parois latérales jusqu'à la surface de l'ongle naturel.
 - c. Incorporez la zone 2 à la zone 1.
3. Limez légèrement la zone 3 jusqu'à ce que le produit soit au même niveau que l'ongle naturel et que le reste du produit soit fin et uniforme.
 - a. Si nécessaire, réduisez l'épaisseur des zones de décollement jusqu'à ce que le produit séparé s'écaille de l'ongle et qu'un nouveau scellement soit trouvé.



Étape 4

EFFECTUEZ UN P.R.E.P. À SEC

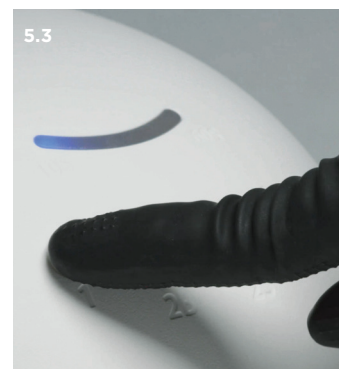
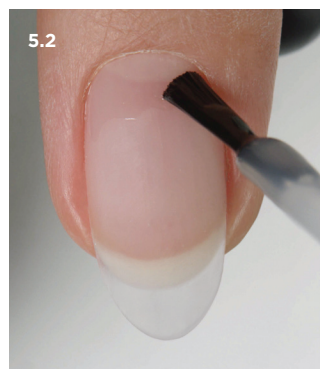
1. P - Préparez une manucure à sec
 - a. Faites glisser délicatement un pousse-cuticules le long de la plaque de l'ongle vers le repli proximal de l'ongle (zone de la cuticule) et le long de chaque repli latéral (côtés de l'ongle) pour soulever et détacher toute cuticule (tissu non vivant) de la plaque de l'ongle.
 - b. Guidez délicatement une curette le long de la plaque de l'ongle pour retirer les tissus non vivants de l'ongle.
 - c. Si nécessaire, utilisez une pince à manucure pour retirer avec précaution les morceaux de peau détachés ou les envies.
2. R - Retirez la brillance de la surface de l'ongle naturel à l'aide d'un buffer fin à grain 240 (Koala Buffer™)
OPTIONNEL : En cas d'utilisation d'une ponceuse électrique, utilisez une fraise de préparation à basse vitesse en exerçant une pression très douce.
3. E - Éliminez les contaminants de surface & P - Purifiez la plaque unguéale.
Nettoyez en profondeur et déshydratez temporairement les couches de la plaque unguéale avec SCRUBFRESH™ à l'aide d'un coton non pelucheux.



Étape 5

APPLIQUEZ CND PLEXIGEL™ BONDER

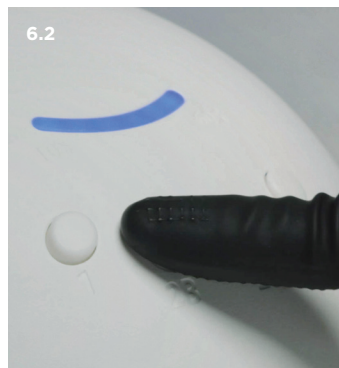
1. Faites rouler doucement le flacon pour mélanger.
2. Appliquez une fine couche de CND PLEXIGEL™ Bonder uniquement sur l'ongle naturel. Laissez toujours une minuscule marge libre sur le périmètre de l'ongle pour éviter de toucher la peau.
3. Polymérisez pendant 10 secondes dans la lampe LED CND™ à l'aide du bouton 1 préprogrammé.



Étape 6

APPLIQUEZ CND PLEXIGEL™ SHAPER OU BUILDER

1. Appliquez une fine couche de CND PLEXIGEL™ sur les ongles en laissant une minuscule marge libre le long de la ligne de cuticule. Re-scellez les parois latérales et le bord libre avec du produit frais.
2. Polymérisez pendant une minute sur le bouton 2B. Ne retirez pas le film supérieur après avoir retiré les ongles de la lampe.
3. Appliquez la deuxième couche de CND PLEXIGEL™ pour perfectionner la forme et rétablir l'arche supérieure et l'apex.
 - a. Utilisez la traction par gravité en retournant le doigt pour aider à définir davantage l'apex et maintenez pendant 2 à 3 secondes.
 - b. Polymérisez en flash si nécessaire pour empêcher le gel de couler et pour contrôler la sensation de chaleur sur l'ongle, à l'aide du bouton 1 préprogrammé.
4. Appliquez CND PLEXIGEL™ sur les cinq ongles et polymérisez pendant une minute à l'aide du bouton 2B.



Étape 7

PERFECTIONNEZ LA FORME

1. S'il est nécessaire de raffiner la forme, enlevez le film supérieur avec un coton saturé d'alcool isopropylique pur à 99 %.
2. Limez la surface de l'ongle pour lisser toutes les imperfections à l'aide d'une lime ou d'un buffer à 180 grains (Boomerang Padded File ou Bilzzard™ File)
Optionnel : Utilisez une fraise diamantée de grain moyen à ½ vitesse avec une ponceuse.
3. Retirez la poussière et nettoyez l'ongle avec de l'alcool isopropylique à 99 %.



Étape 8

APPLIQUEZ CND PLEXIGEL™ PROTECTOR TOP COAT

Utilisez pour sceller et protéger le gainage transparent ou avant d'appliquer du vernis CND™ VINYLUX™

1. Faites rouler doucement le flacon pour mélanger.
2. Appliquez une couche de top coat CND PLEXIGEL™ Protector sur les cinq ongles en bordant après l'application.
3. Polymérisez pendant une minute dans la lampe LED CND™ en utilisant le bouton 3 préprogrammé.
4. Essuyez légèrement pour enlever le film supérieur avec un coton non pelucheux saturée d'alcool isopropylique à 99 %.



Étape 9

AJOUTEZ DE LA COULEUR

(Option pour du vsp)

Si vous utilisez CND™ SHELLAC™, omettez le Protector Top Coat et la base CND™ SHELLAC™.

1. Secouez vigoureusement la couleur CND™ SHELLAC™ Color pour la mélanger.
2. Appliquez deux fines couches de couleur sur les cinq ongles en utilisant la méthode d'application de couleur en 5 points.
3. Polymérisez chaque couche pendant une minute dans la lampe LED CND™ à l'aide du bouton 2S préprogrammé.
4. Appliquez une couche de CND™ SHELLAC™ Top Coat sur les cinq ongles.
5. Polymérisez pendant une minute dans la lampe LED CND™ à l'aide du bouton préprogrammé 3.
6. Essuyez légèrement pour enlever le film supérieur avec un coton ou une éponge cosmétique saturée d'alcool isopropylique à 99 %.
7. Appliquez une goutte de SOLAROIL™ pour soigner l'ongle.

