

Protocole

CND™

CND™ VINYLUX™ APPLICATION FRENCH

La manucure "French" est un look classique et intemporel. La clé d'une belle manucure French est la précision et l'attention portée aux détails. CND™ VINYLUX™ offre une tenue et brillance de plus de 7 jours

PRODUITS CND™ NÉCESSAIRES

- COOLBLUE™ Nettoyant pour les mains
- OFFLY FAST™ Dissolvant Doux
- CUTICLEAWAY™ Émoulinant Cuticules Professional*
- SCRUBFRESH™ Nettoyant Surface Ongles
- CND™ VINYLUX™ Couleur
- CND™ VINYLUX™ Top
- CND™ SOLARSPEED SPRAY™ à séchage rapide

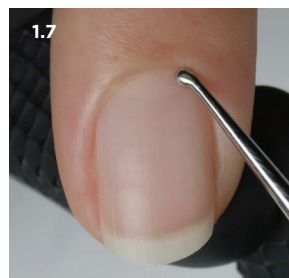
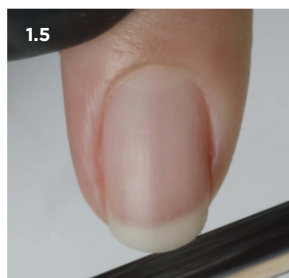
ACCESSOIRES/ÉQUIPEMENT NÉCESSAIRES

- Serviettes pour les mains
- Cotons non pelucheux
- Brosse pour la poussière désinfectable*
- Limes et buffers
- Pousse-cuticules
- Pince à manucure
- Coupe-ongles
- Curette

*en option

Étape 1 PRÉPAREZ UNE MANUCURE.

- P**
1. Faites se laver les mains à la cliente avec du savon et de l'eau et les sécher avec une serviette.
 2. Massez le nettoyant pour les mains COOLBLUE™ dans les mains de la cliente.
 3. Si nécessaire, retirez toute couleur existante de l'ongle naturel à l'aide d'un dissolvant à base d'acétone (OFFLY FAST™ Moisturizing Remover) et d'un coton non pelucheux.*
 4. Si nécessaire, coupez la longueur de chaque ongle, à l'aide d'un coupe-ongles.
 5. Formez le bord libre de chaque ongle à l'aide d'une lime fine de 240 grains (Kanga™ File ou Koala Buffer™).
 6. Faites glisser délicatement un pousse-cuticules le long de la plaque de l'ongle vers le repli proximal de l'ongle (zone de la cuticule) et le long de chaque repli latéral (côtés de l'ongle) pour soulever et détacher toute cuticule (tissu non vivant) de la plaque de l'ongle.**
 7. Guidez délicatement une curette le long de la plaque unguéale pour retirer les tissus non vivants de l'ongle.
 8. Si nécessaire, utilisez une pince à manucure pour retirer avec précaution les morceaux de peau détachés ou les envies.

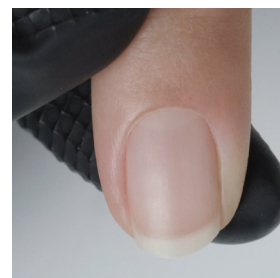
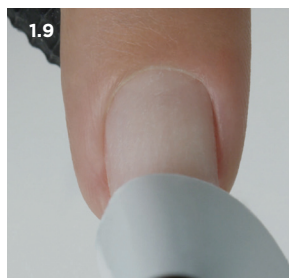


* Les dissolvants à base d'acétone comme CND™ OFFLY FAST™ sont le moyen le plus rapide et le plus sûr d'enlever le vernis à ongles. Les dissolvants sans acétone dissolvent l'émail plus lentement et "étalent" la couleur sur la zone de la cuticule, ce qui risque de provoquer une surexposition.

** Pour les clientes qui accumulent une cuticule excessive entre les services, appliquez une petite quantité de CND™ CuticleAway™ Professional Cuticle Remover uniformément autour de la cuticule de chaque ongle et effectuez le service de cuticules. Veillez à bien frotter les ongles avec du savon et de l'eau courante pendant 20 à 30 secondes pour bien éliminer le dissolvant pour cuticules, puis séchez-les avec une serviette.

ÉLIMINEZ LES CONTAMINANTS DE LA SURFACE ET PURIFIEZ LA PLAQUE UNGUÉALE.

- P**
9. Nettoyez en profondeur et déshydratez temporairement les couches de la plaque unguéale avec SCRUBFRESH™ à l'aide d'un coton non pelucheux. Tirez la peau vers l'arrière et frottez l'ongle comme si vous vouliez enlever du vernis à ongles rouge.

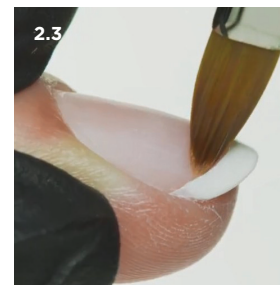


Étape 2

CRÉEZ LA LIGNE DU SOURIRE

Au lieu des traditionnelles pointes blanches, essayez d'expérimenter différentes couleurs, pour ajouter une touche contemporaine et fantaisiste au design.

1. Secouez vigoureusement la couleur pour la mélanger.
2. Appliquez une fine couche de la couleur choisie sur le bord d'extension et les pointes des ongles dans une ligne de sourire arquée pour flatter la forme de l'ongle. Il est également possible d'utiliser un pinceau de détail ou un pinceau stripeur pour appliquer la ligne de sourire.
3. Si nécessaire, détaillez soigneusement avec le pinceau ovale plat CND™ ProSeries Gel légèrement humidifié avec CND™ ScrubFresh™ pour parfaire la ligne de sourire.

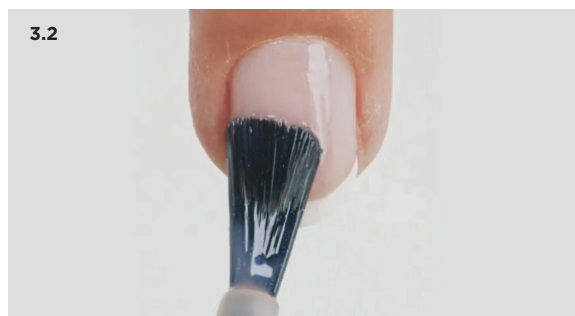


Étape 3

APPLIQUEZ UNE COUCHE DE COULEUR.

Améliorez la qualité et la rapidité du service avec la méthode CND™ de pose de vernis en 5 points - une approche facile et systématique qui fera ressortir le meilleur de CND™ SHELLAC™. (Pour des informations plus détaillées, voir le protocole CND™ pour la méthode de pose de vernis en 5 points).

1. Secouez vigoureusement la couleur pour la mélanger.
2. Appliquez une fine couche de la couleur choisie sur la surface de l'ongle.



Étape 4

CND™ VINYLUX™ APPLICATION DE TOP

1. Faites rouler le flacon entre vos paumes pour le mélanger.
2. Appliquez une fine couche du top coat CND™ VINYLUX™ choisi sur chaque bord d'extension et sur la surface de l'ongle.
3. Après une minute, vaporisez les ongles avec le CND™ SOLARSPEED SPRAY™ pour accélérer le temps de séchage et conditionner les ongles et la peau environnante.

